

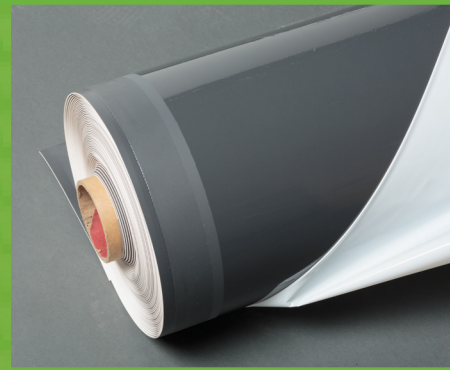
ROOFTOP TIPS

EZ TPO Peel & Stick™

Installation is as Simple as
Relax, Reposition, Release and Roll

- ▼ To help ensure optimum installation results when using EZ TPO Peel & Stick, please read the following quick tips prior to application.

Note: In order to qualify for a warranty, roofing system must be installed per GenFlex technical specifications.



1. RELAX

- Relax the membrane in place.
(At least 30 mins. - longer in colder weather.)



2. REPOSITION

- Reposition the membrane and align seams carefully.
- Fold back the leading edge of the membrane at one end to expose the release liner without disturbing the original position of the membrane.
(Do not fold the length of the roll in half.)
- Pull approximately 5' of release liner and roll exposed section of adhesive back onto the substrate to adhere.



3. RELEASE

- Requires two people, one on each side of the sheet pulling at a 45° angle simultaneously.
(Note: Keep the release liner as close to the roof surface as possible during removal.)
- Begin brooming in the middle of the membrane working toward one edge to avoid creating wrinkles in the sheet as two people are still releasing the liner. Repeat brooming for the other side.



4. ROLL

- Roll the installed membrane with a weighted roller to ensure full contact with substrate. **DO NOT ROLL IF INSTALLED OVER GENFLEX HD ISO OR COATED GLASS FACER.**



INSTALLATION VIDEO: Be sure to watch the installation video on our YouTube page or online at GenFlex.com.

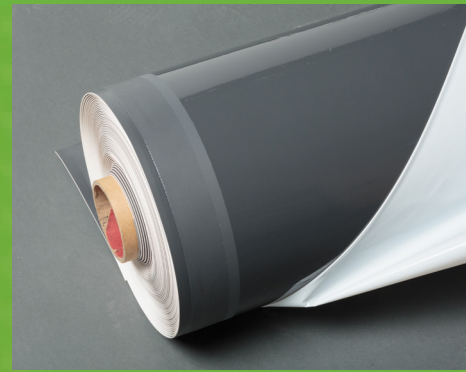
ROOFTOP TIPS

EZ TPO Peel & Stick™

La instalación es tan simple como Relajar, Reposicionar, Retire y Presione

- Para asegurar resultados óptimos de instalación cuando se utiliza EZ TPO Peel & Stick, por favor lea los siguientes consejos rápidos antes de la instalación.

Nota: Con el fin de calificar para una garantía, se debe instalar el sistema de cubierta según las especificaciones técnicas de GenFlex.



1. RELAJE

- Relaje la membrana en el lugar de instalación. (Al menos 30 minutos, se requiere de mas tiempo el climas fríos o bajas temperaturas)



2. REPOSICIONE

- Volver a colocar la membrana y alinee las uniones con cuidado.
- Doble hacia atrás el borde de la membrana en un extremo para exponer el revestimiento de liberación sin modificar la posición original de la membrana. (No doble a lo largo del rollo.)
- Retire aproximadamente 5' de revestimiento de liberación y ubique la sección adhesiva expuesta sobre el sustrato se para que se adhiera.



3. RETIRE

- Este procedimiento requiere de dos personas, una a cada lado de la membrana tirando en un ángulo de 45 ° al mismo tiempo. (Nota: Mantenga el revestimiento de liberación tan cerca de la superficie del techo como sea posible durante la extracción.)
- Comience cepillando en el medio de la membrana trabajando hacia los costados evitando la creación de arrugas en la mientras que las dos personas continúan liberando el papel de protección. Repita el cepillado hacia el otro lado.



4. PRESIONE

- Estire la membrana instalada con un rodillo pesado para asegurar el pleno contacto con el sustrato. **NO realice este paso en caso de que la membrana este instala sobre un tablero de aislamiento GENFLEX HD ISO.**



VÍDEO DE INSTALACIÓN: Asegúrese de ver el video de instalación a través de nuestro canal de YouTube o en línea en GenFlex.com.